

TIP & TRICK

van de week

Vliesgevels (Curtain walls)

- " Vliesgevels automatisch in een bestaande wand invoegen".

Vliesgevels (Curtain walls)

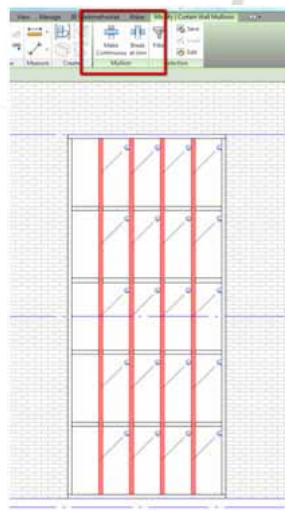
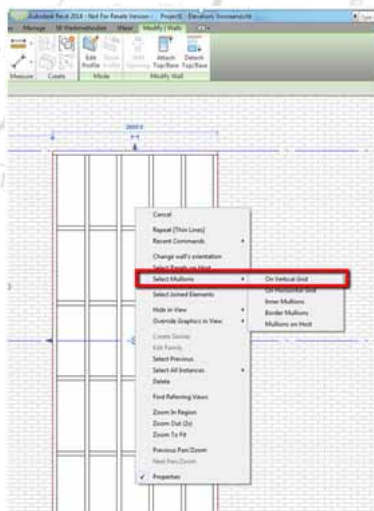
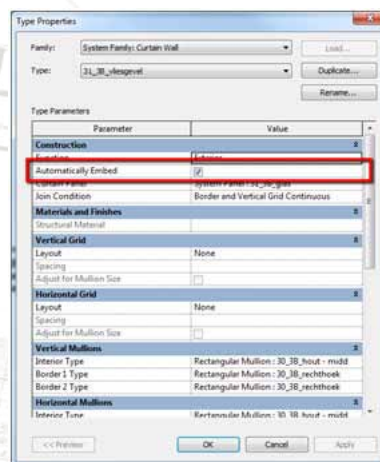
" De 3B Werkmethodiek voor Autodesk Revit maakt virtueel bouwen tot werkelijkheid ".

Wist u dat vliesgevels automatisch in bestaande wanden kunnen worden ingevoegd met behulp van een simpele instelling?

Dit gebeurt als er in de Type Properties Automatically Embed is aangevinkt. Hierdoor kun u dit wandtype in een bestaande wand plaatsen, zonder de wand te splitsen en te verwijderen.

Het doorlopen van stijlen of dorpels?

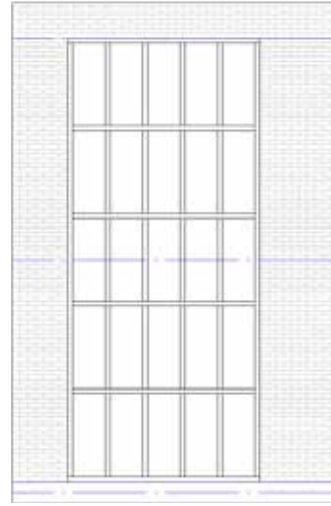
Dit kunt u eenvoudig aanpassen door gebruik te maken van de rechtermuisknop, waarbij u bijvoorbeeld de stijlen kunt selecteren en met de Mullion Function de volgorde kunt aanpassen.



3B

BIM·BOUW·BOX
WERKMETHODIEK

Met dit als resultaat:



Op deze manier kunt u eenvoudig het beheer van de stijlen en dorpels uitvoeren.

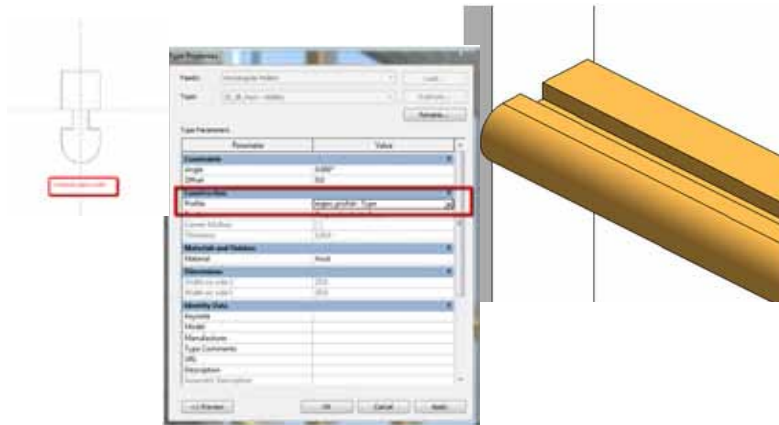
De mogelijkheden van selecteren zijn:

- Alle profielen op het verticale grid
- Alle profielen op het horizontale grid
- Alle profielen op het verticale en horizontale grid
- Alleen de randprofielen
- Alle profielen (rand, horizontale en verticale grid)

Profielen stijlen en dorpels

In een vliesgevel is het mogelijk om een eigen profiel of een profiel van een fabrikant toe te voegen.

Nadat u een profiel gemaakt heeft kunt u deze in de Type Properties van het profiel toepassen.



Stijlen en dorpels onder een hoek

Met de parameter **Angle** in de **Instance Properties** is het mogelijk om de stijlen en dorpels onder een hoek te weer te geven.

